

**STEIN
+ BETON**

arvox PRO

STEIN + BETON

Entfernt organische Verschmutzungen wie pflanzliche Rückstände, Fette und Wachse, ohne die Oberflächen anzugreifen. Wirkt sofort, effizient und schnell.

GEEIGNET FÜR

Natur- und Betonwerksteine

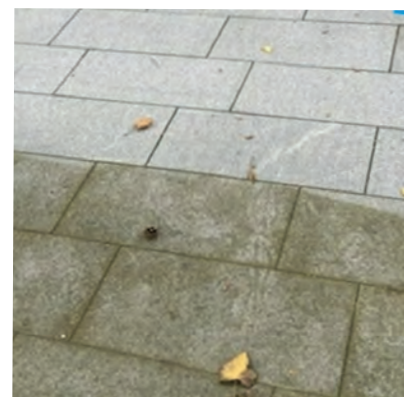
Pflastersteine und Gehwege

Marmor, Architekturbeton

Fassadenputz

Betonflächen

Kieselsteine



ERHÄLTlich IN

2x1L Set

2x5L Set

2x10L Set

www.arvox.cleaning
reaktion@arvox.cleaning



Produktdatenblatt

arvox^{PRO} STEIN + BETON

ANWENDUNG

Vorbereitung: Groben Schmutz von der Oberfläche entfernen. Nicht zu behandelnde Flächen ggf. abdecken. Kann Metalle angreifen. Oberflächenverträglichkeit an unauffälliger Stelle testen. Nur saubere Sprühköpfe bzw. Drucksprüher verwenden.

Anwendung: Die zu reinigende Oberfläche gründlich mit Arvox Pro A einsprühen und vollständig benetzen. Anschließend auf die gleiche Weise Arvox Pro B auftragen. Arvox mit Bürste oder Schrubber einarbeiten. Nach ca. 5-15 Minuten mit Wasser und Bürste nacharbeiten und abspülen. Bei maschineller Anwendung die Fläche mit Einscheibenmaschine und geeignetem Reinigungspad abfahren. Anschließend mit klarem Wasser nachspülen.

Ergiebigkeit: ca. 5-10m²/L (je 0,5 L pro Komponente)

Bitte beachten: Optimale Verarbeitungstemperatur 10-25°C. Austrocknung vermeiden, bei starker Sonneneinstrahlung vorwässern. Bei Kälte kann sich die Einwirkzeit verlängern. Werkzeuge/Maschinen und sonstige Arbeitsmittel nach Gebrauch gut spülen.

HANDHABUNG UND LAGERUNG

Arvox Pro Stein + Beton ist bei empfohlener Lagerung im Originalbehälter mindestens 24 Monate haltbar. An einem Platz lagern, der nur berechtigten Personen zugänglich ist. Lagerung kühl, dunkel und stehend. Hitze sowie Sonneneinstrahlung und Frost können die Wirksamkeit des Produkts beeinträchtigen. Geöffnete Gebinde innerhalb von 3 Monaten aufbrauchen. Entsorgung von Produktresten und Behältern gemäß den behördlichen Vorschriften.

SICHERHEITSVORKEHRUNGEN

Die üblichen Sicherheitsvorkehrungen beim Umgang mit Chemikalien sind zu beachten. Insbesondere sollten Schutzhandschuhe, Schutzbrille, Schutzkleidung und eine Maske getragen werden. Detaillierte Sicherheitshinweise finden Sie in den Sicherheitsdatenblättern für Arvox Pro Stein + Beton A und B.

DISCLAIMER Diese Informationen wurden nach heutigem Stand unserer Kenntnisse erstellt. Sie stellen weder eine Zusicherung der Produkteigenschaften noch einen Rechtsanspruch dar. Aufgrund der vielfältigen Anwendungen und Bedingungen empfehlen wir stets eine Prüfung unserer Produkte für die vorgesehene Anwendungen. Sicherheitsdatenblätter mit Sicherheitsvorkehrungen, die beim Umgang mit oder bei der Lagerung von Arvox Pro-Produkten zu beachten sind, sind auf Anfrage erhältlich und werden in Übereinstimmung mit den geltenden Gesetzen bereitgestellt. Sie sollten die entsprechenden Informationen zum Sicherheitsdatenblatt einholen und überprüfen, bevor Sie mit einem dieser Produkte umgehen. Für weitere Informationen wenden Sie sich bitte an Arva Greentech GmbH.

MANUELLE ANWENDUNG

Die Komponenten werden mit Bürste, Schrubber oder Pad eingearbeitet.



MASCHINELLE ANWENDUNG

Einarbeitung der Komponenten bevorzugt mit exzentrisch arbeitenden Reinigungsmaschinen und entsprechenden Pads.



> Wir empfehlen: Benutzung von Sprühern mit Doppelkammersystem für die gleichzeitige Aufbringung beider Komponenten.



ARVOX PRO A

Inhaltsstoffe (gem. 1272/2008/EG) Natriumhydroxid; (gem. 648/2004/EG) Nicht relevant.

Aussehen	Klar
Farbe	Farblos
Geruch	Charakteristisch/Lauge
Dichte	1,106 g/cm ³
Dynamische Viskosität	15 mPa.s
pH	14

ARVOX PRO B

Inhaltsstoffe (gem. 648/2004/EG): 5% - <15% Bleichmittel auf Sauerstoffbasis.

Aussehen	Wie Wasser
Farbe	Farblos
Geruch	Sehr schwach, charakteristisch
Dichte	1,026 g/cm ³
Dynamische Viskosität	1,1 mPa.s
pH	3-4

Werte gemessen bei 20° C