

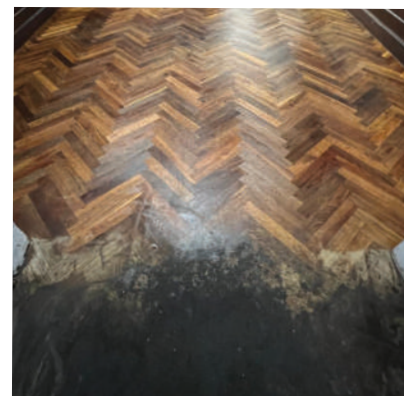


PARKETT + DIELEN

Reinigt geölte und unbehandelte Holzfußböden schnell und effizient. Für die Grundreinigung. Beseitigt Laufspuren und löst organische Verschmutzungen auf. Ideal zur Vorbehandlung für die anschließende Parkettpflege.

GEEIGNET FÜR

unbehandelte und geölte
Parkett- + Dielenböden
staubfreie Parkettsanierung



ERHÄLTlich IN

2x5L Set



Direkter Kontakt
über WhatsApp

www.arvox.cleaning
reaktion@arvox.cleaning



Produktdatenblatt

arvox^{PRO} PARKETT + DIELEN

ANWENDUNG

Vorbereitung: Groben Schmutz von der Oberfläche entfernen. Nicht zu behandelnde Flächen ggf. abdecken. Kann Metalle angreifen. Oberflächenverträglichkeit an unauffälliger Stelle testen. Nur saubere Sprühköpfe bzw. Drucksprüher verwenden.

Anwendung: Die zu reinigende Oberfläche zügig hintereinander mit Arvox Pro A und B einsprühen und gleichmäßig benetzen. In kleinen Teilbereichen arbeiten. Arvox mit Schrubber oder Reinigungspad einarbeiten und kurz einwirken lassen. Bei maschineller Anwendung die Fläche mit Einscheibenmaschine und geeignetem Reinigungspad abfahren. Schmutzflotte aufnehmen. Mit klarem Wasser nebelfeucht nachwischen.

Ergiebigkeit: ca. 4-10m²/L (je 0,5 L pro Komponente)

Bitte beachten: Eventuell verbaute Aluminiumteile vorher abkleben oder entfernen. A & B zügig nacheinander, besser gleichzeitig auf die Oberfläche sprühen. Verkürzte Einwirkzeit - maximal 5 Minuten. Nach der Anwendung mit geeigneten Pflegemitteln nachbehandeln. Werkzeuge/Maschinen und sonstige Arbeitsmittel nach Gebrauch gut spülen. Für gute Durchlüftung sorgen.

HANDHABUNG UND LAGERUNG

Arvox Pro Parkett + Dielen ist bei empfohlener Lagerung im Originalbehälter mindestens 24 Monate haltbar. An einem Platz lagern, der nur berechtigten Personen zugänglich ist. Lagerung kühl, dunkel und stehend. Hitze sowie Sonneneinstrahlung und Frost können die Wirksamkeit des Produkts beeinträchtigen. Geöffnete Gebinde innerhalb von 3 Monaten aufbrauchen. Entsorgung von Produktresten und Behältern gemäß den behördlichen Vorschriften.

SICHERHEITSVORKEHRUNGEN

Die üblichen Sicherheitsvorkehrungen beim Umgang mit Chemikalien sind zu beachten. Insbesondere sollten Schutzhandschuhe, Schutzbrille, Schutzkleidung und eine Maske getragen werden. Detaillierte Sicherheitshinweise finden Sie in den Sicherheitsdatenblättern für Arvox Pro Parkett + Dielen A und B.

DISCLAIMER Diese Informationen wurden nach heutigem Stand unserer Kenntnisse erstellt. Sie stellen weder eine Zusicherung der Produkteigenschaften noch einen Rechtsanspruch dar. Aufgrund der vielfältigen Anwendungen und Bedingungen empfehlen wir stets eine Prüfung unserer Produkte für die vorgesehenen Anwendungen. Sicherheitsdatenblätter mit Sicherheitsvorkehrungen, die beim Umgang mit oder bei der Lagerung von Arvox Pro-Produkten zu beachten sind, sind auf Anfrage erhältlich und werden in Übereinstimmung mit den geltenden Gesetzen bereitgestellt. Sie sollten die entsprechenden Informationen zum Sicherheitsdatenblatt einholen und überprüfen, bevor Sie mit einem dieser Produkte umgehen. Für weitere Informationen wenden Sie sich bitte an Arva Greentech Deutschland GmbH.

MANUELLE ANWENDUNG

Die Komponenten werden mit Schrubber oder Pad eingearbeitet.



MASCHINELLE ANWENDUNG

Einarbeitung der Komponenten bevorzugt mit exzentrisch arbeitenden Reinigungsmaschinen und entsprechenden Pads.



> Wir empfehlen: Benutzung von Sprühern mit Doppelkammersystem für die gleichzeitige Aufbringung beider Komponenten.

Twin Max

Twin Sprayer



ARVOX PRO A

Inhaltsstoffe (gem. 1272/2008/EG) Natriumhydroxid; (gem. 648/2004/EG) Nicht relevant.

Aussehen	Klar
Farbe	Farblos
Geruch	Charakteristisch/Lauge
Dichte	1,021 g/cm ³
Dynamische Viskosität	11 mPa.s
pH	12-13

ARVOX PRO B

Aussehen	Wie Wasser
Farbe	Farblos
Geruch	Sehr schwach, charakteristisch
Dichte	1,026 g/cm ³
Dynamische Viskosität	1,1 mPa.s
pH	3-4

Werte gemessen bei 20° C